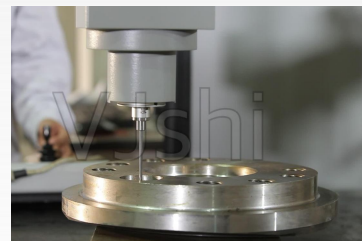
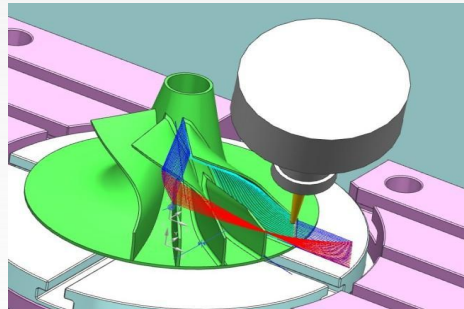
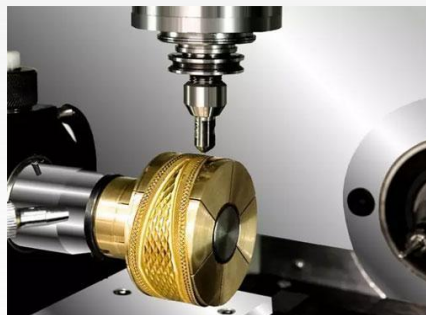
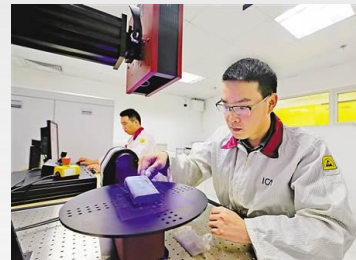


将来能干什么?

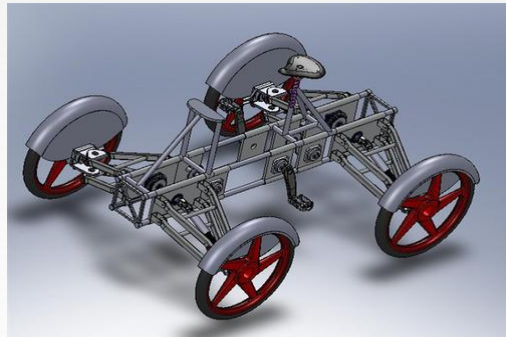


数控设备操作

数控加工工艺设计

产品质量检测

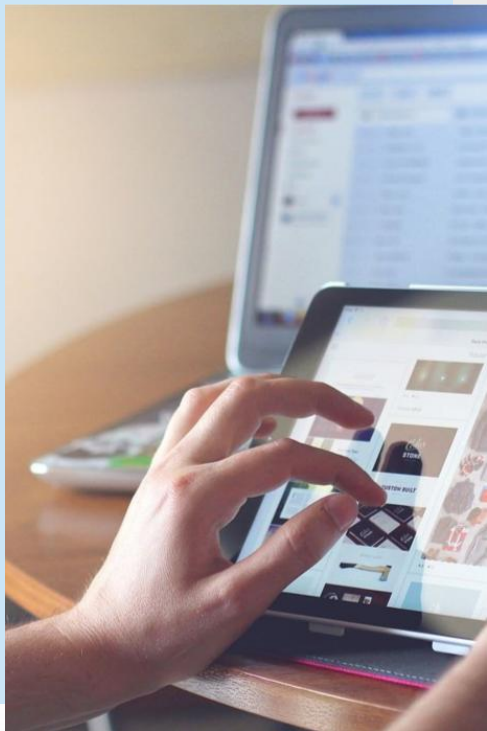
将来能干什么？



数控设备装调与维护

机械产品设计

职业面向与优势



就业方向

面向智能制造领域
数控加工工艺员、数控机床（设备）操作员、数控加工编程员、机械零部件测量与装配员、设备维护工程师等。

合作企业

中联重科工程起重机分公司、万家乐热能科技有限公司、万鑫精工(湖南)有限公司、乐金显示(广州)有限公司、广东省大冶摩托车有限公司、中山联合光电科技股份有限公司。

薪酬预期

毕业生起薪点：5000元

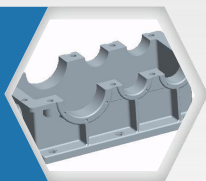
就业优势

目前本专业已与成立中联重科、蓝思科技和中山联合光电成立订单班。



我们学什么？

数控编程与加工



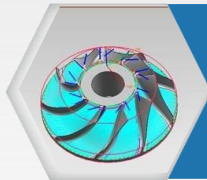
机械加工工艺
及夹具设计



产品数字化制造



产品数字化设计



多轴加工技术



机电设备装调与维修





实习实训条件



数控实训中心



CAD/CAM实训室



3D打印实训室



虚拟仿真实验室



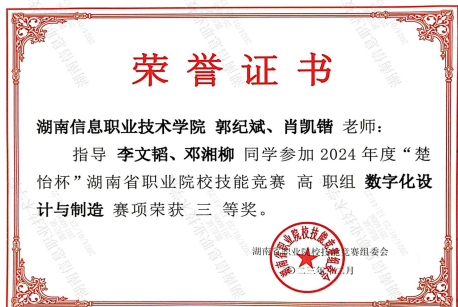
机床电气实训室



液压与气动实训室



专业取得的成绩



2024年湖南省职业技能大赛数字化设计与制造赛项三等奖



2023年湖南省职业技能大赛CAD机械设计赛项三等奖(教师组)



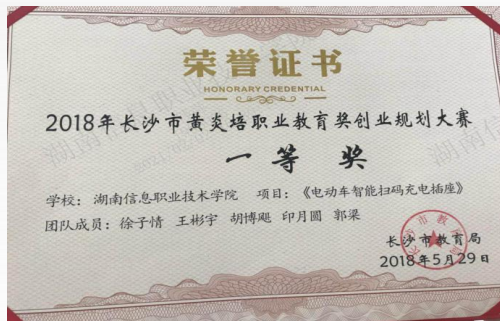
2021-2022年度机械行业工业数字化关键技术应用赛项三等奖



2023年湖南省职业技能大赛CAD机械设计赛项三等奖



2022-2023年度机械行业工业数字化关键技术应用赛项二等奖



2018年长沙市黄炎培职业教育创业规划大赛一等奖

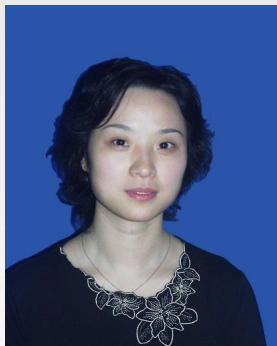


师资队伍



郭纪斌 副教授，硕士

机电工程学院副院长，国内访问学者，长沙市科技局、工信局评审专家，学院优秀教师，主持省市级教科研课题10余项，授权发明专利4个，主编参编教材3本，出版专著1部，发表论文二十余篇，指导学生多次获省市级创新创业大赛奖项。



钱萍 副教授，硕士

数控技术专业带头人，国内访问学者，学院优秀教师。主持国家级、省级课程建设2项，省市级教研重点课题9项；发表论文10余篇，主参编教材6部；参与企业项目研发6项，指导学生参加全国、省市各类技能大赛多次获奖。



张乐 副教授，硕士

机电工程学院实验室主任，省青年骨干教师。主要研究方向为先进制造技术与创新创业，担任长沙市3D打印产业技术战略联盟技术顾问；主持参与省市级课题10项，发表论文10余篇；授权专利10余个；指导学生参加各类创新创业、技能竞赛等赛项获省市级一、二等奖10余人。

优秀毕业生



姓名：胡江涵 数控1702班

职位：EHS主管

薪资水平：12000元



姓名：汤婕 数控1701班

职位：美的公司质检工程师

薪资水平：9000元



姓名：张敏 数控1501班

职位：公司部门主管

薪资水平：15000元